

飛鳥宮と 難波宮 大津宮

平成二十六年 度

秋季特別展・特別陳列

秋季特別展

飛鳥宮

～天武天皇がおい求めた宮殿～

特別陳列

難波宮と大津宮

～飛鳥宮・藤原京への道のり～

2014. 10. 11 (土) ~ 11. 30 (日)

主催 奈良 橿原考古学研究所附属博物館

後援／読売新聞大阪本社

THE MUSEUM, ARCHAEOLOGICAL INSTITUTE OF KASHIHARA, NARA PREFECTURE

●〒634-0065 奈良県橿原市畝傍町 50-2 ●Tel 0744-24-1185 ●Fax 0744-24-1355 ●URL <http://www.kashikoken.jp/museum/>

(左上) 大津宮推定内裏正殿図 (大上直樹氏作図)、(中央) 前期難波宮復原模型 大阪歴史博物館、(右下) 飛鳥宮 エビノコ郭正殿復原模型

「飛鳥宮と難波宮・大津宮」

舒明天皇から持統天皇にいたる歴代の宮殿は、飛鳥宮跡だといわれている。大海人皇子(天武天皇)は、壬申の乱ののちに後飛鳥岡本宮に入り、岡本宮の南に宮室を造営した。この宮殿が飛鳥浄御原宮であり、飛鳥宮跡で最上層の遺構にあたる。天武天皇が岡本宮の南に造った宮室は飛鳥宮跡のエビノコ郭であり、このエビノコ郭の正殿こそ、天武十年に天武天皇が律令制定を詔し修史記定を命じた「大極殿」だと考えられている。大極殿は天武天皇が初めて造り出した殿舎で、国家の大事を執り行う重要な殿舎である。飛鳥宮跡はまさに律令国家の礎を築いた舞台であった。この展覧会では、飛鳥浄御原宮の時期を中心に、飛鳥宮跡とその周辺の遺跡を紹介し、時期的に前後する宮殿である難波宮と大津宮との比較を通して、飛鳥宮跡の新たな価値や魅力を考えてもらう機会としていただきたい。

特別陳列

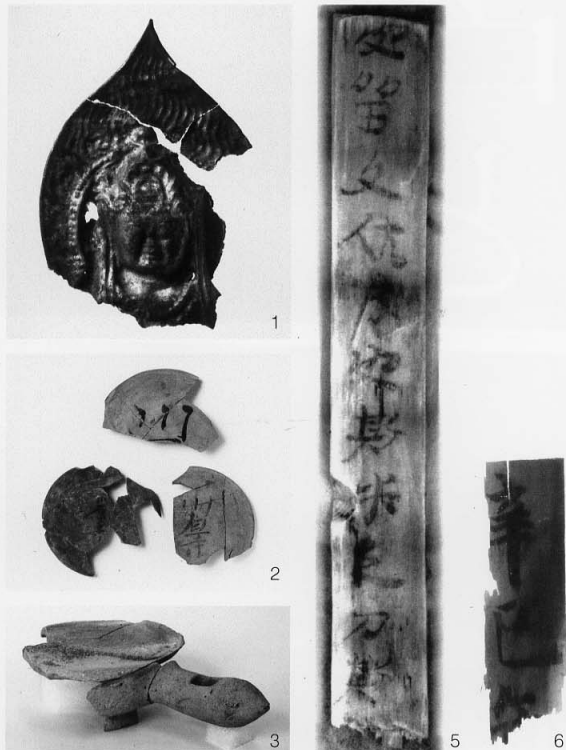
秋季特別展

難波宮と大津宮

〜飛鳥宮・藤原京への道のり〜

飛鳥宮

〜天武天皇がおい求めた宮殿〜



1. 銀製押出仏／穴太麁寺 滋賀県立安土城考古博物館
2. 「川原寺」墨書土師器 / 飛鳥京跡宛池 奈良県立橿原考古学研究所
3. 亀形硯／山ノ神遺跡 大津市埋蔵文化財調査センター
4. 蓮華文方形瓦／榎木原遺跡 近江神宮
5. 万葉仮名文木簡 (赤外線写真) / 大阪市指定文化財 難波宮跡 大阪文化財研究所
6. 「辛巳年」銘木簡 展示は複製品 / 飛鳥宮跡 当博物館
7. 石造男女像 (石人像) 展示は複製品 / 重文 石神遺跡 東京国立博物館



■ 研究講座 (聴講無料)

時間：13時～16時15分 (予定)
(12時開場)

場所：奈良県立橿原考古学研究所 講堂

※ 展覧会の観覧には入館料が必要です。

◇第1回 10月19日(日)

重見 泰 奈良県立橿原考古学研究所附属博物館主任学芸員
「飛鳥浄御原宮の成立」

和田 萃氏 京都教育大学名誉教授

「『日本書紀』・『古事記』が編纂された飛鳥浄御原宮」

◇第2回 11月2日(日)

吉水眞彦氏 前大津市歴史博物館副館長

「考古学からみた近江遷都

—近江大津宮はどこまで明らかになったのか—

館野和己氏 奈良女子大学教授

「古代都城史上における大津宮」

◇第3回 11月23日(日)

李 陽浩氏 大阪歴史博物館学芸員

「難波長柄豊碓宮の先進性と在来性」

積山 洋氏 大阪文化財研究所学芸員

「7世紀の東アジアと前期難波宮」

■ 列品解説 (聴講無料、ただし入館料が必要です)

日時：10月19日(日)・11月2日(日)

11月23日(日)

各日10時30分から約1時間

場所：奈良県立橿原考古学研究所附属博物館

特別展示室ほか

■ 飛鳥・藤原の遺跡見学会 (参加・入館料無料)

日時：11月15日(土)

10時30分～15時30分 (受付10時～)

集合場所：奈良県立橿原考古学研究所附属博物館受付前

特別展・特別陳列の解説後に、飛鳥・藤原地域の遺跡を巡ります。(詳細は10月下旬頃にホームページに掲載します。)

※ 関西文化の日(11月15日・16日)は入館料無料です。

■ 休館日

月曜日

(ただし10月13日・11月3日・11月24日は開館)

10月14日(火)・11月4日(火)・11月25日(火)

■ 開館時間

9時～17時 (入館は16時30分まで)

■ 入館料

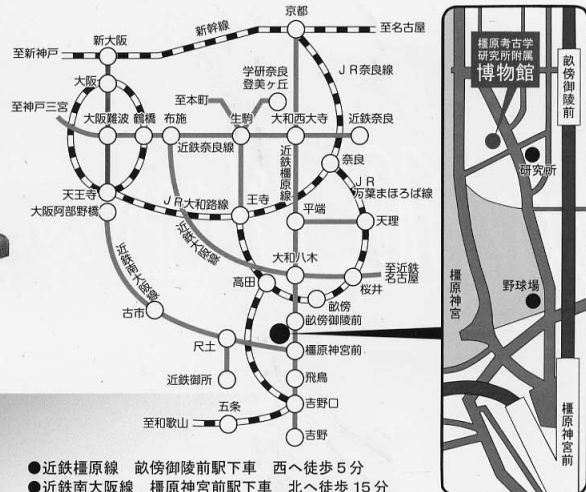
大人 800円 (500円)

高校・大学生 450円 (350円)

小・中学生 300円 (250円)

※()内は20名以上の団体料金

●ただし、小学生未満は無料。身体障がい者手帳・療育手帳、精神障がい者保健福祉手帳をお持ちの方とその付き添いの方1名。県内の小・中・高・特別支援学校生は、通学校教員の引率がある場合、生徒・教員とも無料。



●近鉄橿原線 畷傍御陵前駅下車 西へ徒歩5分
●近鉄南大阪線 橿原神宮前駅下車 北へ徒歩15分

次回展示のお知らせ

特別陳列 十二支の考古学 一未一

2014年12月20日(土)～2015年1月18日(日)